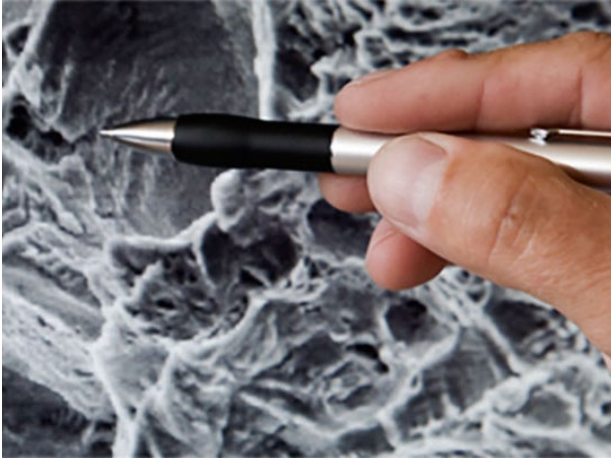


Unser Labor



Seit 1993 eigenes, akkreditiertes Werkstoffprüflabor DIN EN ISO/IEC 17025

Schnellservice für:

- mechanisch-technologische Werkstoffprüfung
- spektrometrische Analytik
- makro- und mikroskopische Untersuchungen

- Schadensuntersuchungen (auch Begutachtungen vor Ort)
- zerstörungsfreie Werkstoffprüfung

Tel.: +49 40 7409 335

Fax: +49 40 7409 153

Email: Nikolai.Gross@man-es.com
werkstoffprueflabor.man-es.com

Weitere Leistungen

- Reinigung von Bauteilen in Großteilwaschanlage
- Sandstrahlanlage
- Montagearbeiten
- Personalgestellung (Genehmigung zur Arbeitnehmerüberlassung liegt vor)

Ihre Ansprechpartner

Dominik Kollenberg
Projektleiter
Industrie- und Anlagenbau

Tel.: +49 40 7409 305

E-Mail: Dominik.Kollenberg@man-es.com



Uwe Starke
Projektleiter
Industrie- und Anlagenbau

Tel.: +49 40 7409 178

E-Mail: Uwe.Starke@man-es.com



MAN Energy Solutions SE
PrimeServ Hamburg
Hachmannkai / Rossweg 6
20457 Hamburg



www.man-es.com/service-center-hamburg



Industrie- und Sonderanlagen

MAN Energy Solutions 

Schweißtechnik

Qualifikationen / Zertifizierung

- Herstellerqualifikation Klasse D nach EN 1090-2 (EXC2) AD 2000 HPO für 111, 135, 136, 141
- Schweißprüfungen nach DIN EN 9606-1
- Zertifizierung durch den DNV + TÜV
- Verfahrensprüfungen

Mögliche Bauteile mit Größe und Gewicht

- Drehtische: 1,5 to, 4 to, 10 to

Verfahren – MIG/MAG

- für alle Schweißungen
- für sämtliche schweißbaren Metalle
- Handschweißen, teilmechanisches Schweißen
- automatisiertes Schweißen mit zwei Schweißrobotern
- Panzerungen und Plattierungen zum Verschleißschutz
 - ➔ Alloy- und Inconel-Auftragungen

Laser

- Auftragsschweißungen, Panzerungen und Sonderwerkstoffe

- für sämtliche schweißbare Metalle
- mit 4 kW und bis 6 to Werkstückgewicht

UP-Schweißen

- UP-Doppeldraht-schweißen

WIG

- für alle Schweißungen
- für sämtliche schweißbare Metalle

Weitere

- E-Schweißen – auch für Gusslegierungen
- PTA-Auftrags-schweißungen
- Gasschweißen
- Hart- und Weichlöten
- Wärmebehandlung bis 5 to



Großmechanik

Dreh- und Fräsbearbeitung von Großbauteilen mit einem Gewicht von bis zu 160 to.

Es besteht unter anderem die Möglichkeit zur Bearbeitung von Großbauteilen mit einer Länge von bis zu 10.500 mm und einem Gewicht von 38 to.

Komplette Auftragsabwicklung über Materialbeschaffung und Fertigung inkl. Qualitätskontrolle und Werkstoffprüfung im Labor.

Spitzendrehbänke

- Drehdurchmesser bis \varnothing 1.800 mm

- Drehlänge bis 11.000 mm
- Maximales Werkstückgewicht 38 to
- Steuerung SINUMERIC 840D

Bohrwerk

- Verfahrenweg X 10.000 mm
- Verfahrenweg Y 2.700 mm
- Verfahrenweg Z 1.600 mm

- Drehverschiebe-Tische
 - ➔ Aufspannfläche 1600 X 1600 mm, Belastung 10 to
 - ➔ Aufspannfläche 3.000 X 3.500 mm, Belastung 60 to

Rohrschlosserei

- Dornbiegemaschine \varnothing 6 bis \varnothing 78 mm Biegeradius 1,5; 2,0; 3,0 x Rohrdurchmesser
- Anfertigung Rohrleitungen aller Durchmesser nach Zeichnung, Isometrie, Muster oder Individualbau
- Anfertigung von Hochdruckleitungen und Schläuchen
- Anfertigung von Gasleitungen
- Falls gewünscht Dokumentation möglich nach DGRL

Blechs Schlosserei

- CNC Abkantpresse bis 5 mm
- CNC Brennschneid-anlage bis 200 mm Abmaße max. 1.500 mm x 3.000 mm
- Hydraulische Tafelschere bis 8 mm
- Abpresstand mit Prüfprotokoll bis 2.000 Bar LBH = 6.100 mm X 1.000 mm X 700 mm Gewicht max. 500 kg
- Ultraschallreinigung
- Trockenstrahlanlage bis 5 m max. 2 to

Kleinmechanik

Komplette Dreh-, Fräs- und Schleifbearbeitung

Auftragsabwicklung über Materialbeschaffung und Fertigung inkl. Qualitätskontrolle und Werkstoffprüfung im Labor.

Spitzendrehbänke

- Drehdurchmesser bis \varnothing 1.000 mm
- Drehlänge bis 4.000 mm
- Steuerung SINUMERIC

Bohrwerk

- Auflagefläche 1.400 mm x 1.400 mm
- Verfahrenweg X 1.600 mm
- Verfahrenweg Y 1.600 mm

- Verfahrenweg Z 900 mm
- Steuerung SINUMERIC 840D

5-Achs-Dreh-Fräszentrum

- Auflagefläche 1.200 mm x 1.200 mm
- Verfahrenweg X 1.250 mm
- Verfahrenweg Y 1.000 mm
- Verfahrenweg Z 1.000 mm
- B-Achse -30° bis 180°
- Steuerung SINUMERIC 840D

Schleifbearbeitung

- Schleifdurchmesser bis \varnothing 780 mm
- Schleiflänge bis 4.500 mm