



Formations

MAN PrimeServ Academy

Saint-Nazaire - France

MAN PrimeServ Nos académies

La formation est la clé du succès. Dans nos académies, nos clients et notre propre personnel, reçoivent une formation et un transfert de connaissances que seul un OEM* peut fournir.

Le réseau MAN PrimeServ favorise un échange permanent et direct de connaissances entre nos clients, nos fournisseurs et nos équipes de recherche et développement. Cela nous aide à être continuellement à l'écoute de nos marchés et des besoins de nos clients. PrimeServ Academy fait partie de l'unité commerciale après-vente MAN PrimeServ, de MAN Energy Solutions.

Notre vision

Grâce aux formations dispensées par le réseau MAN PrimeServ Academy, vous êtes dans les meilleures conditions pour préserver vos installations industrielles en garantissant la performance et la disponibilité de vos machines. Notre objectif est de répondre à tout moment à vos attentes et de les dépasser grâce à des solutions innovantes adaptées à vos besoins.

Notre offre

Nous vous proposons la meilleure formation adaptée à vos besoins spécifiques et à vos attentes grâce à l'expertise de nos formateurs fondée sur notre activité de service, à notre présence internationale et à la force de notre réseau multi-produit.

Notre engagement

Former vos équipes avec MAN PrimeServ Academy est un investissement pérenne pour votre entreprise. Vous améliorez les compétences techniques et la sécurité de votre équipe. Vous augmentez les performances de vos installations en les faisant fonctionner plus longtemps, de manière plus efficace et plus fiable.

www.primeserv.man-es.com/academies



MAN PrimeServ Academy

Saint-Nazaire

Au sein du réseau MAN PrimeServ Academy, l'Académie de Saint-Nazaire est située dans le berceau industriel historique de la marque S.E.M.T. Pielstick. L'académie est le centre de formation de référence de ces moteurs.

Nous formons :

- À la conduite et à la maintenance des moteurs S.E.M.T. Pielstick en français et en anglais, aux turbocompresseurs et au contrôle commande associés,
- Sur les moteurs MAN 48/60 et 51/60 en français uniquement,
- Sur simulateur,
- À la conduite et à la maintenance de centrales de production d'électricité (moteurs, auxiliaires, tranches, auxiliaires de tranches)

Toutes les formations peuvent être personnalisées et leurs contenus adaptés aux spécificités de votre installation, de vos marchés ou de votre industrie. Nous analysons toutes demandes de formation pour les personnes en situation de handicap.

S.E.M.T. Pielstick est une marque de produits de MAN Energy Solutions.
MAN PrimeServ est la marque de services de MAN Energy Solutions.

Sommaire des formations

Moteurs & systèmes Quatre-temps	06
Technologie des moteurs diesel - Découverte.....	07
Moteurs Pielstick - Conduite standard	08
Moteurs Pielstick - Conduite avancée	09
Moteurs Pielstick - Maintenance standard	10
Moteurs Pielstick - Maintenance avancée	11
Moteurs MAN & Pielstick - Qualité des fluides	12
Automatisme - Fondamentaux des systèmes de contrôle	14
Automatisme - Fondamentaux des régulateurs de vitesse Pielstick & Woodward	14
Automatisme - Sécurité des groupes électrogènes de secours	15
Moteur MAN 48/60 - Maintenance standard	16
Moteurs MAN 48/60 & 51/60 - Maintenance avancée	16
Turbocompresseur - Maintenance standard	17
Centrales de production électrique Un savoir-faire unique	18
Centrales - Fondamentaux maintenance et conduite d'une centrale	19
Centrales - Conduite avancée d'une centrale	20
Centrales - Conduite avancée d'une centrale sur simulateur	21
Centrales - Maintenance standard de tranche d'une centrale	22
Centrales - Maintenance avancée des communs d'une centrale	23
Accédez à l'académie de Saint-Nazaire	24
Inscrivez-vous	26

Moteurs & systèmes

Quatre-temps



Technologie des moteurs diesel

Découverte

Objectifs d'apprentissage

À l'issue de la formation, les participants seront en mesure de décrire les principaux composants, les caractéristiques essentielles et les principes de fonctionnement d'un moteur diesel industriel à quatre-temps

Population concernée

Tous publics
Accessible aux personnes à mobilité réduite

Prérequis

Aucuns

Durée

2 jours

Niveau de la formation

Familiarisation

S'applique aux équipements

Tous les moteurs MAN à quatre-temps

Contenu de la formation

- Composants principaux : localisation, description,
- Fonctionnement de ces composants,
- Principe de fonctionnement d'un moteur à quatre-temps,
- Classification des moteurs,
- Spécificités : turbocompresseur, injection, régulation de vitesse, circuits, qualité des fluides

Référence

C00000147



Moteurs Pielstick

Conduite standard

Objectifs d'apprentissage

À l'issue de la formation, les participants seront en mesure de faire fonctionner un moteur et un turbocompresseur

Population concernée

Personnels en charge de la conduite d'un moteur, superviseurs, ingénieurs en chef, superintendants

Prérequis

Connaissance de base des moteurs à combustion interne à quatre temps, de l'hydraulique et de l'électricité

Durée

3 jours

Niveau de la formation

Standard

S'applique aux équipements

Tous les moteurs MAN à quatre-temps

Contenu de la formation

- Conception et caractéristiques du moteur,
- Manuels de conduite et d'entretien,
- Circuits sur le moteur,
- Conduite du moteur et du turbocompresseur,
- Introduction au système de régulation de vitesse et commande du moteur,
- Surveillance des paramètres et des alarmes,
- Analyse des défaillances (initiation)

Référence

C00001039



Moteurs Pielstick

Conduite avancée



S'applique aux équipements

Tous les moteurs MAN à quatre-temps

Contenu de la formation

- Démarrage, arrêt et conduite
- Paramètres de fonctionnement,
- Conditions d'exploitation particulières,
- Surveillance du moteur pendant la marche
- Composants et seuils de sécurité
- Vérification et optimisation des performances du moteur,
- Analyse de l'huile de lubrification,
- Analyse des défaillances

Note spéciale

Ce cours avancé fournit des connaissances solides dans la conduite et l'optimisation du moteur afin d'en tirer la meilleure performance

Référence

C00001058

Objectifs d'apprentissage

À l'issue de la formation, les participants seront en mesure d'effectuer les opérations de conduite du moteur en toute sécurité et d'effectuer les opérations de maintenance nécessaires à l'optimisation des performances du moteur et du turbocompresseur

Population concernée

Personnel en charge de la conduite d'un moteur, superviseurs, ingénieurs en chef, superintendants

Prérequis

Connaissance de base des moteurs à combustion interne à quatre-temps, de l'hydraulique et de l'électricité. Avoir suivi la formation « Moteur Pielstick - conduite standard » ou justifier de 5 ans de pratique sur la conduite de moteurs industriels

Durée

5 jours

Niveau de la formation

Avancé

Moteurs Pielstick

Maintenance standard

Objectifs d'apprentissage

A l'issue de la formation les participants seront en mesure d'assurer les opérations de maintenance à réaliser toutes les 6000 hrs de fonctionnement ou 4 ans*

Population concernée

Managers, techniciens et personnel en charge de la maintenance mécanique

Prérequis

Connaissances de base en mécanique et en hydraulique

Durée
5 jours

Niveau de la formation

Standard

S'applique aux équipements

PA4, PA6, PC2, PC4

Contenu de la formation

- Description des organes du moteur,
- Exploitation de la documentation technique,
- Serrage - desserrage hydraulique par allongement,
- Maintenance de la culasse,
- Maintenance du système d'injection,
- Mesure des déflexions de l'arbre manivelles,
- Maintenance de l'accouplement,
- Maintenance de l'arbre à cames, et de la distribution,
- Maintenance du distributeur d'air
- Démontage de culasse, dépose repose d'un injecteur
- Différentes mesures et inspections durant les travaux pratiques

Note spéciale

Les cours par "Famille de moteurs" sont dispensés séparément. Contactez-nous afin de connaître le contenu détaillé de chaque formation

Référence

PA4 C00000810
PA6 C00000804
PC2.6B 600 C00000716
PC2-5 - PC2-6 C00000430
PC4 C00000844

*Fréquence variable selon le moteur et l'application.



Moteurs Pielstick

Maintenance avancée

Objectifs d'apprentissage

A l'issue de la formation les participants seront en mesure d'assurer les opérations de maintenance à réaliser jusqu'aux 12000* hrs ou 24000* hrs de fonctionnement

Population concernée

Managers, techniciens et personnel en charge de la maintenance mécanique d'un moteur Pielstick

Prérequis

Connaissances de base en mécanique et hydraulique. Avoir participé au stage « Moteur Pielstick - maintenance standard » ou justifier de 5 ans de pratique dans le domaine de la maintenance des moteurs

Durée

5 jours ou 10 jours

Niveau de la formation

Avancé

S'applique aux équipements

PA4, PA6, PC2, PC4

Contenu de la formation

- Exploitation de la documentation technique,
- Maintenance de la culasse,
- Maintenance du cylindre,
- Maintenance du système d'injection,
- Qualité et recommandations des fluides du moteur (connaissances),
- Paramètres de fonctionnement (connaissances),
- Maintenance de l'arbre-manivelles,
- Maintenance du palier principal,
- Maintenance de l'arbre à cames, des pignons de synchronisation,
- Différents contrôles, déposes et visites durant les travaux pratiques

Note spéciale

Les cours par "Famille de moteurs" sont dispensés séparément. Contactez-nous afin de connaître le contenu détaillé de chaque formation

PA4 - 5 jours

PA6 et PC2 - 10 jours

Référence

PA4 C00000445
PA6 C00000809
PC2-5 - PC2-6 C00000837

*Fréquence variable selon le moteur et l'application.



Moteurs MAN & Pielstick

Qualité des fluides



Objectifs d'apprentissage

A l'issue de cette formation, les participants seront sensibilisés aux exigences de la qualité des fluides lors de l'exploitation du moteur et à leur impact potentiel sur les composants concernés

Population concernée

Personnel en charge de la conduite ainsi que de la maintenance moteur.

Prérequis

Connaissances de base en mécanique et en hydraulique

Durée

1 jour

Niveau de la formation

Standard

S'applique aux équipements

PA4, PA6, PC2, PC4, 48/60, 51/60D

Contenu de la formation

- Carburants : distillats (gasoil), fuel résiduel (lourd), gaz, biocarburants,
- Spécifications/caractéristiques des combustibles,
- Analyses du carburant (avec tutoriel),
- Formulation de l'huile : huile de base et additifs,
- Dégradation de l'huile et analyse (avec tutoriel),
- Recommandations concernant le prélèvement d'échantillons,
- Sélection de l'huile appropriée en fonction du carburant utilisé,
- Lubrification des moteurs biocombustible (distillat ou fuel résiduel + gaz),
- Eau de refroidissement : exigence de qualité avant le traitement,
- Traitements anticorrosion et antigel pour l'eau de refroidissement

Référence

C00000692



La qualité des fluides rentrant dans le moteur, l'huile, le combustible, l'eau de refroidissement, conditionne de façon directe les bonnes performances ainsi que la longévité de votre installation.

C'est pourquoi il est primordial pour le personnel de conduite et de maintenance d'en connaître les caractéristiques principales, de savoir mettre en œuvre un suivi effectif de leurs compositions et de comprendre les raisons et les conséquences potentielles d'une déviation de leurs paramètres.

C'est l'objet de la formation « Qualité des Fluides » dispensée par la PrimeServ Academy de Saint-Nazaire.

Automatisme

Fondamentaux des systèmes de contrôle

Objectifs d'apprentissage

À l'issue de la formation, les participants seront en mesure de surveiller le bon fonctionnement du système de contrôle des moteurs et d'effectuer un dépannage de base

Population concernée

Electriciens, automaticiens, techniciens de marine ou en centrales électriques

Prérequis

Connaissance en électricité et automatisme

Durée

5 jours

Niveau de la formation

Standard

S'applique aux équipements

PA4, PA6, PC2

Contenu de la formation

- Engine Controller™,
- SVEM AFSEM,
- PCOT,
- PMS (Pielstick Modular System),
- Logiciel LEEC,
- Fonctionnement et dépannage

Référence

C00000848

Fondamentaux des régulateurs de vitesse Pielstick & Woodward

Objectifs d'apprentissage

À l'issue de la formation, les participants seront en mesure de surveiller le bon fonctionnement du régulateur de vitesse et d'effectuer des dépannages de base

Population concernée

Electriciens, automaticiens, techniciens de marine et en centrales électriques

Prérequis

Connaissance des moteurs à combustion interne à quatre-temps et utilisation d'instruments de mesure électroniques

Durée

2 jours

Niveau de la formation

Standard

S'applique aux équipements

PA4, PA6, PC2, PC4

Contenu de la formation

- Capteurs sur le moteur,
- Introduction au système de commande et de sécurité du moteur,
- Principes de base de la régulation de vitesse,
- Introduction au régulateur mécanique et à l'actionneur
- Introduction au système électronique de régulation de vitesse,
- Dépannage de base,
- Gestion des manuels d'utilisateur

Référence

C00000836



Automatisme

Sécurité des groupes électrogènes de secours

Objectifs d'apprentissage

À l'issue de la formation, les participants seront en mesure de surveiller le bon fonctionnement des dispositifs d'automatisme de sécurité sur un groupe électrogène de secours et d'effectuer des dépannages de base

Population concernée

Electriciens, automaticiens, superviseurs et managers en charge d'activités sur les groupes électrogènes de secours

Prérequis

Connaissances de base en électricité

Durée

3 jours

Niveau de la formation

Standard

S'applique aux équipements

PA4, PA6, PC2

Contenu de la formation

- Aspect mécanique de la régulation de vitesse,
- Réglage de la vitesse et de la survitesse,
- Actionneur électrohydraulique,
- Régulateur de vitesse électronique,
- SVEM - AFSEM,
- Exercices pratiques sur simulateur,
- Mode statisme et isochrone

Référence

C00000505



Moteurs MAN 48/60 & 51/60

Maintenance standard

Objectifs d'apprentissage

À l'issue de la formation, les participants seront en mesure d'effectuer les opérations de maintenance nécessaires jusqu'à 6 000 heures

Population concernée

Manager, technicien et personnel en charge de la maintenance mécanique du 48/60

Prérequis

Connaissances de base en mécanique, hydraulique

Durée

5 jours

Niveau de la formation

Standard

S'applique aux équipements

48/60, 48/60B, 48/60CR

Contenu de la formation

- Description des organes du moteur,
- Descriptions des circuits du moteur,
- Exploitation de la documentation technique,
- Opérations de maintenance jusqu'à 6000 h,
- Serrage-desserrage hydraulique par allongement,
- Mesure des déflexions d'arbres-manivelles,
- Maintenance du turbocompresseur MAN

Note spéciale

Uniquement pour les pays francophones

Référence

C00000062

Maintenance avancée

Objectifs d'apprentissage

À l'issue de la formation, les participants seront en mesure de réaliser les opérations de maintenance nécessaires jusqu'à 12 000 heures et plus

Population concernée

Responsables, ingénieurs techniques et personnel en charge de la maintenance mécanique du 48/60

Prérequis

Les participants doivent avoir participé à un cours de maintenance standard sur le 48/60 ou le 51/600F, ou avoir une expérience suffisante dans la conduite/Maintenance du moteur 48/60 ou 51/600F

Durée

5 jours

Niveau de la formation

Avancé

S'applique aux équipements

48/60, 48/60B, 48/60CR, 51/60DF, 51/60G

Contenu de la formation

- Visite des coussinets d'arbre-manivelles,
- Visite des coussinets de bielle,
- Maintenance culasse,
- Maintenance piston,
- Déglacage chemise (théorie),
- Maintenance du système d'injection (injecteur et pompe d'injection),
- Les fluides moteur (notions)

Note spéciale

Uniquement pour les pays francophones

Référence

C00000427



Turbo- compresseur

Maintenance standard

Objectifs d'apprentissage

À la fin de cette formation, les participants seront en mesure d'assurer en toute sécurité la maintenance complète des turbos compresseurs MAN TCA55 à TCA88

Population concernée

Personnel en charge de la maintenance de Turbocompresseurs MAN : TCA55 à TCA88

Prérequis

Les participants doivent avoir une connaissance de base des moteurs et de la mécanique

Durée

2 jours

Niveau de la formation

Standard

S'applique aux équipements

TCA

Contenu de la formation

- Notions de base sur le turbocompresseur,
- Théorie du turbocompresseur TCA,
- Pratique du turbocompresseur TCA,
- Informations des clients de PrimeServ sur le TCA

Référence

C00000135



Centrale de production électrique

Un savoir-faire unique

Nous formons depuis plus de 3 décennies de nombreux opérateurs de moteurs Pielstick au sein de centrales électriques. MAN Energy Solutions a livré au producteur national français d'énergie électrique, EDF PEI, 5 centrales clé en main entre 2010 et 2015. Ces centrales sont équipées de moteurs MAN 48/60. L'académie de Saint-Nazaire a assuré la formation et la prise en main des équipements sur site de l'ensemble des opérateurs et personnels technique de ces centrales. Nous en avons capitalisé un savoir-faire unique, enrichi du retour d'expérience des grandes maintenances que EDF PEI nous a également confiées depuis lors et proposons désormais une série de formations uniques en leur genre : les formations à la conduite et à la maintenance de centrale.

Ces formations peuvent être organisées dans la centrale ou dans notre académie et essentiellement basées sur des travaux pratiques.

Elles fournissent les connaissances nécessaires pour exploiter la centrale de manière sûre, efficace et fiable.

En prérequis à ces formations, nous recommandons fortement que les participants disposent de solides connaissances techniques sur leurs équipements spécifiques (tous types moteurs et auxiliaires). Ces formations peuvent être proposées sous forme de cours personnalisés ou de formations standards programmées.

Centrales

Fondamentaux maintenance et conduite d'une centrale

Objectifs d'apprentissage

A l'issue de cette formation, les participants auront un aperçu de la technologie et pris la mesure des opérations de maintenance du moteur. Ils auront acquis une vision globale des différents processus de la centrale et des auxiliaires principaux

Population concernée

Tous publics.
Personnel du client qui a besoin de travailler dans des centrales électriques équipées de moteurs MAN

Prérequis

Des connaissances de base en mécanique, en hydraulique et en électricité

Durée

5 jours

Niveau de la formation

Standard

S'applique aux équipements

Tous les moteurs MAN

Contenu de la formation

Introduction aux centrales électriques

Maintenance de base de la tranche

- Présentation du moteur, du turbocompresseur et des auxiliaires,
- Documentation technique,
- Programme de maintenance,
- Circuits du moteur

Les circuits communs

- Présentation des circuits communs et des auxiliaires principaux,
- Présentation des processus de la centrale

Référence

C00001008



Centrales

Conduite avancée d'une centrale



Objectifs d'apprentissage

A l'issue de cette formation, les participants seront en mesure d'effectuer les principales opérations de conduite d'une centrale électrique dans des conditions normales

Population concernée

Cadres, superintendants, techniciens et personnels en charge de la conduite et l'exploitation de la centrale

Prérequis

Connaissances de base en mécanique, hydraulique et électricité. Les participants devront avoir suivi le stage « Conduite des moteurs standard » et « avancée »

Durée

5 jours

Niveau de la formation

Avancé

S'applique aux équipements

48/60, PA4, PA6, PC2, PC4

Contenu de la formation

- Présentation de l'équipement,
- Étude des processus des équipements auxiliaires mis en œuvre dans la centrale électrique :
 - Moteur Diesel
 - Alternateur
 - Circuit d'huile
 - Circuits de combustibles
 - Circuits d'eau
 - Circuit d'eau surchauffée
 - Circuits d'air sous pression
 - Circuits d'admission et d'échappement
 - Circuit de traitement des effluents
 - Circuit de commande du feu
 - Schémas unifilaires et panneaux électriques
- Lecture PID : identification des principaux équipements,
- Présentation des règles de fonctionnement, des paramètres et des alarmes des différents systèmes, et comment réagir

Référence

C00000738

Centrales

Conduite avancée d'une centrale sur simulateur

Objectifs d'apprentissage

A l'issue de cette formation, les participants seront être en mesure de réaliser les principales opérations de conduite d'une centrale sur simulateur

Population concernée

Surintendants, ingénieurs et personnel chargé de conduite des groupes électrogènes dans la centrale électrique ou à bord du navire

Prérequis

Connaissance de base en mécanique, en hydraulique et en électricité. Au préalable, les participants devront avoir suivi les stages « Moteurs Pielstick - Conduite standard » et « avancée » et « Conduite avancée d'une centrale »

Durée

5 jours

Niveau de la formation

Avancé

S'applique aux équipements

PA4, PA6, PC2 PC4, 48/60B

Contenu de la formation

- Découverte du simulateur,
- Conduite d'une centrale,

Introduction au simulateur

- Pour chaque système cité ci-dessous, une présentation théorique des modes opératoires, représentant de 20 à 25 % de la formation, sera suivie par des exercices pratiques sur simulateur et des schémas PID :
 - Groupe électrogène
 - Circuit d'huile
 - Circuits de carburant
 - Circuits d'eau
 - Circuit d'eau surchauffée
 - Circuits d'air sous pression
 - Circuits d'admission d'air et d'échappement de gaz
 - Circuit de traitement des effluents
 - Circuit de détection incendie,
 - Circuit de ventilation
 - Schémas unifilaires et électriques
- Réaction face aux avaries,
- Présentation des principales alarmes et exercices pratiques

Référence

C00001009



Centrales

Maintenance standard de tranche d'une centrale

Objectifs d'apprentissage

À l'issue de la formation, les participants seront en mesure d'effectuer les opérations de maintenance sur une centrale électrique équipée de moteurs MAN

Population concernée

Managers, surintendants, techniciens et personnel en charge de la maintenance mécanique de la centrale

Prérequis

Connaissances de base en mécanique, en hydraulique et en électricité

Durée

5 jours

Niveau de la formation

Standard

S'applique aux équipements

51/60DF, environnement moteur MAN

Contenu de la formation

- Rappel des technologies et composants du moteur,
- Maintenance du moteur,
- Maintenance de la tranche (huile, fuel-oil, eau de refroidissement, air comprimé, systèmes d'admission et d'échappement),
- Maintenance du turbocompresseur,
- Outillages spéciaux et pièces de rechange pour différentes opérations de maintenance,
- Documentation technique

Référence

C00000736



Centrales

Maintenance avancée des communs d'une centrale



Objectifs d'apprentissage

À l'issue de la formation, les participants seront en mesure d'appréhender les opérations de maintenance des principaux équipements communs d'une centrale électrique équipée de moteurs MAN V48/60B ou 51/60DF

Population concernée

Managers, techniciens et personnels en charge de la maintenance mécanique

Prérequis

Les participants doivent avoir préalablement suivi le cours « Maintenance standard de tranche d'une centrale »

Durée

5 jours

Niveau de la formation

Standard

S'applique aux équipements

51/60DF, environnement moteur MAN

Contenu de la formation

Maintenance des circuits communs :

- Circuit d'huile de graissage
- Circuits de carburant
- Circuits d'eau de refroidissement
- Circuit eau surchauffée/ vapeur
- Circuits d'air comprimé
- Circuits d'admission et d'échappement
- Circuit de traitement des effluents
- Circuit de protection incendie
- Circuit de ventilation

Référence

C00000516

Accédez à l'académie de Saint-Nazaire

Par avion

Depuis Paris

Aéroports de Paris

Depuis Nantes

Aéroport de Nantes Atlantique

Par train

Depuis Paris

TGV de Paris (gare Montparnasse) à destination de Saint-Nazaire

Depuis Nantes

TGV ou TER à destination de Saint-Nazaire

Taxi

- Radio taxi

Phone: +33(0)2 40 66 02 62

Email: radiotaxistnazaire@orange.fr

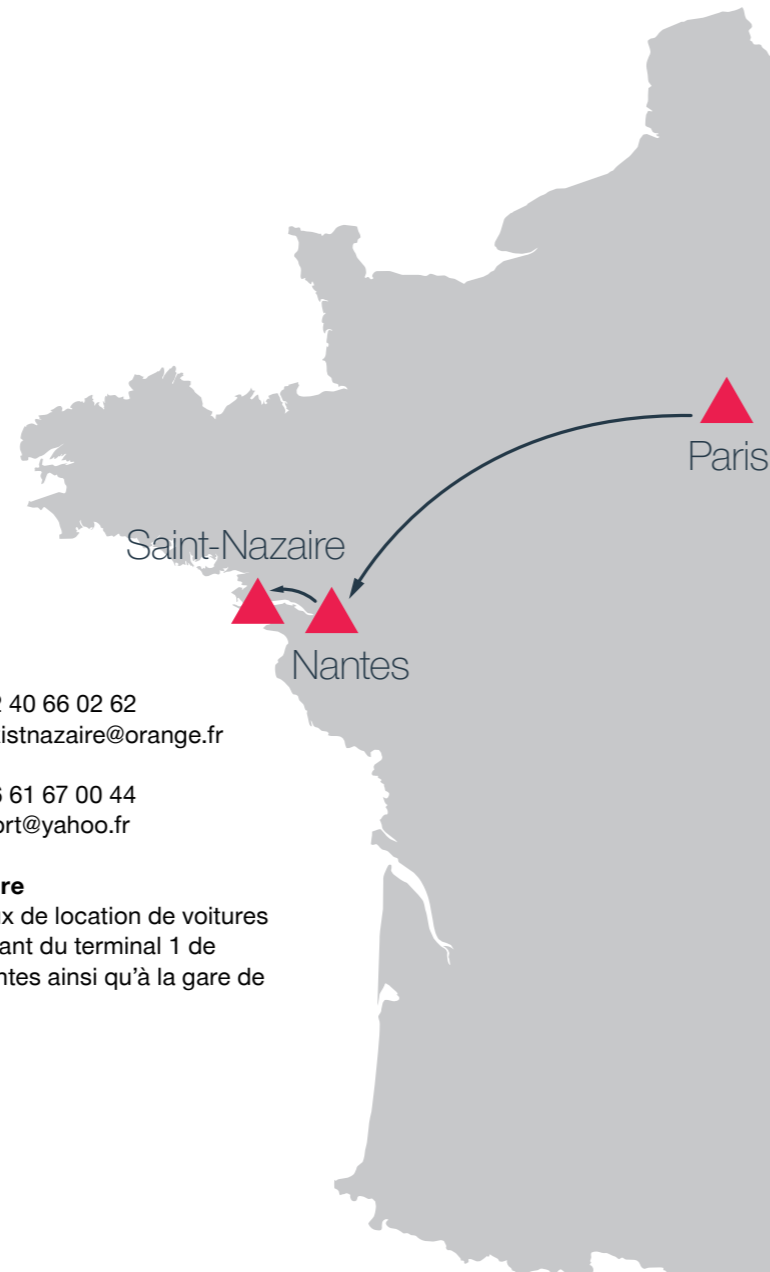
- NavAirport

Phone: +33(0)6 61 67 00 44

Email: navairport@yahoo.fr

Louer une voiture

Plusieurs bureaux de location de voitures sont situés à l'avant du terminal 1 de l'aéroport de Nantes ainsi qu'à la gare de Saint-Nazaire



Hébergement

Lorsque vous assistez à nos formations, nous vous recommandons les hôtels suivants, proches de la MAN PrimeServ Academy.

Holiday Inn Express Saint-Nazaire 2.5 Km de MAN Energy Solutions

1 rue de Floride
44600 Saint Nazaire – France
Phone: +33(0)2 40 19 01 01
Email: resa@hie44600.com
www.hiexpress.com/saintnazaire

Zenitude Hôtel-Résidences 3.0 Km de MAN Energy Solutions

Les Portes de l'Océan 3*
47 Bd de la Liberation
44600 Saint Nazaire – France
Phone : +33(0)2 40 00 64 88
Email : saint-nazaire@zenitude-groupe.com
www.zenitude-hotel-residences.com

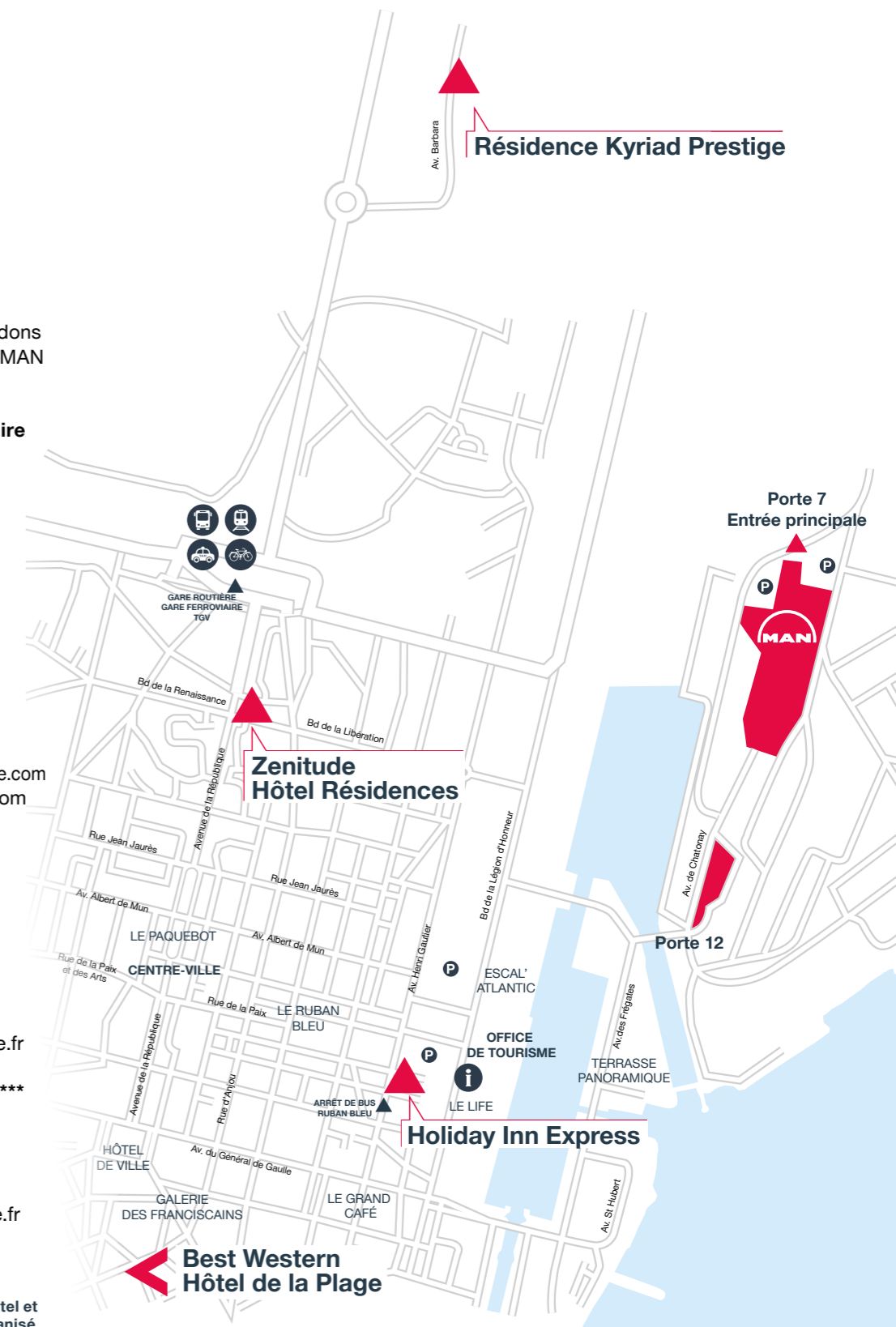
Résidence Kyriad Prestige 4.0 Km de MAN Energy Solutions

11, avenue Barbara
ZAC de Grandchamps
44570 Trignac – France
Phone : +33(0)2 40 91 40 21
Email : kyriadprestigestnazaire@ghphotels.com
www.kyriad-prestige-saint-nazaire.fr

Best Western Hôtel de la Plage *** 16.0 Km de MAN Energy Solutions

37 rue du Commandant Charcot
44600 St Nazaire – France
Phone : 33(0)2 40 91 99 01
Email : reception@hotel-delaplage.fr
www.hotel-delaplage.fr

À votre demande, le transport entre l'hôtel et notre centre de formation peut être organisé par MAN PrimeServ Academy, Saint-Nazaire. Nous vous suggérons de réserver votre hôtel un jour avant le début de votre formation.



Inscrivez-vous

CONTACTEZ NOTRE ÉQUIPE

+33 2 40 90 65 15

primeserv.academy-stn@man-es.com

Pour toutes informations relatives aux tarifs et aux dates de formations, contactez-nous !

[En savoir plus >](#)



MAN Energy Solutions France

Avenue de Chatonay - Porte 7 - BP 427

44615 Saint-Nazaire Cedex - France

P +33 2 40 90 65 00

F +33 2 40 90 65 89

<https://www.man-es.com/global/france>

Toutes les données fournies dans ce document le sont sans engagement de notre part. Ces données ne servent qu'à des fins d'information et ne sont aucunement garanties. En fonction des projets individuels spécifiques ultérieurs, les données pertinentes peuvent faire l'objet de modifications et seront évaluées et déterminées individuellement pour chaque projet. Cela dépendra des caractéristiques particulières de chaque projet, en particulier des conditions spécifiques du site et de l'exploitation.